

ECOLE D'INGENIEURS DE GENEVE

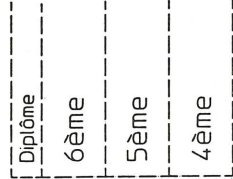


INFORMATION

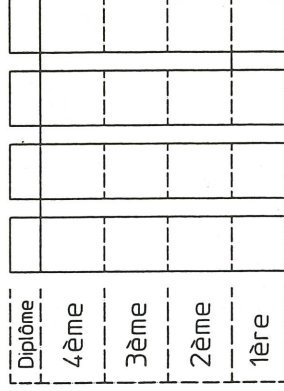


Filières

A G C M M T E E E L E T I P A



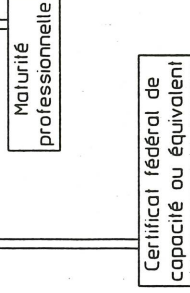
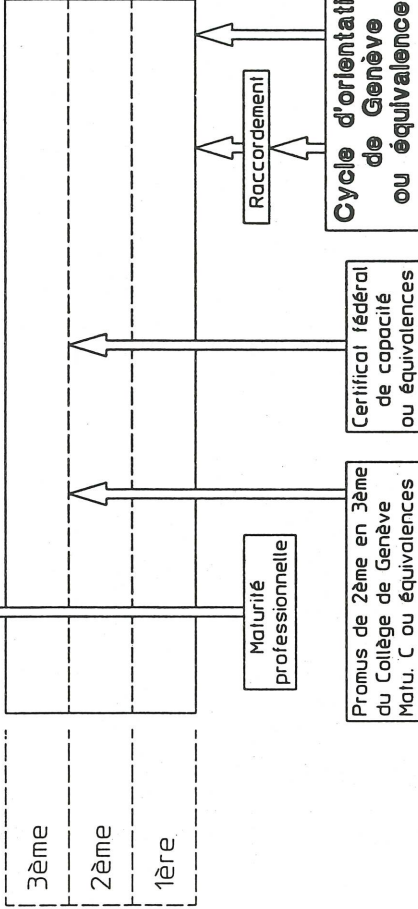
A G M E



Certification intermédiaire

PRE-HFS

3ème			
2ème			
1ère			



Légende:

A = Filière architecture
 G = Filière génie civil
 C = Filière génie chimique
 M = Filière génie mécanique
 MT = Filière microtechnique
 EE = Filière énergie électrique
 EL = Filière électronique
 ET = Filière télécommunication
 I = Filière informatique
 PA = Filière physique appliquée

ECOLE D'INGENIEURS DE GENEVE-ETS		Section d'Architecture												
Plan d' Etudes (* = cours à options)														
DEGRES		1		2		3		4			5			
Semestres		1	2	1	2	1	2	1	2	*	1	*	2	*
DISCIPLINES														
Français	FRA	2	2	2	2	2	2	2	2		2		2	
Allemand	ALL	4	4											
Anglais	ANG			4	4	2	2							
Sciences humaines	S. H										2		2	
Connaissances juridiques	C. J										2		2	
Connaissances commerciales	C. C										2		2	
Histoire de l'architecture	HAR			2	2	2	2	2			2		2	
Introduction à l'urbanisme	I. U							2	2					
Education physique	E. P	2	2	2	2	2	2							
Mathématique	MTH	6	6	4	4	4	4							
Méthodes numériques	M. N	2	2											
Chimie	CHI					2	2							
Physique	PHY			2	2	4	4							
Géométrie descriptive	G. D	4	4											
Géométrie constructive	GCO			4	4									
Dessin d'architecture et d'observation	DAO	4	4	2	2									
Dessin par ordinateur	CAO			2	2	2	2							
Photo-vidéo	P&O					2	2							
Statique et résistance des matériaux	SRM			4	4									
Hygrothermie et énergie	H. E							2	2				2	2
Hygrothermie et énergie - option	HEO													
Acoustique	ACS							2	2					
Acoustique - option	ACO										2			
Eclairagisme	ECL							2	2					
Eclairagisme - option	ECO										2			
Eléments de projets d'architecture	EPA	8	8	4	4									
Projet d'architecture	P. A					8	8	8	8		14		14	
Construction	CON			6	6	2	2	4	4		2		2	
Construction - option	COO										2		2	
Structure	STR	2	2			4	4	4	4		4		4	
Structure - option	STO										2		2	
Réhabilitation - restauration	R. R							2						
Techniques et réalisation	T. R	2	2			2	2							
Techniques et réalisation - option	TRO										2		2	
Economie du bâtiment	E. B							2	2					
Economie du bâtiment - option	EBO												2	
Métré-devis	M&D							2	2					
Programmation du bâtiment	P. B							2	2					
Programmation du bâtiment - option	PBO										2			
Technologie et pathologie du bâtiment	TPB							2						
Technologie et patho. du bât. - option	TPO										2		2	
Rationalisation du bâtiment	R. B										2		2	
Installations électriques	I. E							2						
Installations sanitaires	I. S					2								
Chauffage et ventilation	CHF						2							
Histoire de l'urbanisme	H. U										2		2	
Planification régionale	PRN										2		2	
Analyse urbaine	A. U										2		2	
Equipements urbains	E. U										2		2	
Heures Hebdomadaires Totales		36	36	38	38	40	40	40	32+ *	8	30+ *	8	30+ *	8

ECOLE D'INGENIEURS DE GENEVE-ETS			Section de Génie Civil									
Plan d' Etudes												
DEGRES			1		2		3		4		5	
Semestres			1	2	1	2	1	2	1	2	1	2
DISCIPLINES												
Français	FRA		4	4	4	4	2	2				
Allemand	ALL		4	4								
Anglais	ANG				4	4	2	2				
Sciences humaines	S. H										4	
Connaissances juridiques	C. J							2	2			
Connaissances commerciales	C. C										4	
Education physique	E. P		2	2	2	2	1	1	1	1		
Mathématique	MTH		8	8	6	6	3	3				
Méthodes numériques	M. N		2	2								
Informatique générale	INF		2	2			1	1				
Géométrie descriptive	G. D		2	2	2	2						
Chimie	CHI				2	2						
Physique	PHY				4	4	4	4				
Géologie de l'ingénieur	GEO						4					
Langage graphique	L. G	8	8									
CAO et dessin d'ouvrage	CAO			2	2	2	2					
Statique et mécanique de structure	SRM			6	6	6	6	3	3			
Routes, tunnels et chemins de fer	RVF					2	2	4	3	4	8	
Hydraulique	HYD							4	4	2	8	
Géotechnique et fondations	FON							2	4	4	2	2
Topographie	TOP							2	4	4		
Béton armé, béton précontraint	B. A							3	3	3	4	4
Structures métalliques	C. M							2	2	4	4	4
Structures en bois	C. B									4	6	6
Informatique appliquée	INA									4	2	
Exécution des travaux, métrés et devis	M&D									4	4	4
Ecologie	ECG					2	2	2				
Acoustique	ACS									2		
Environnement	ENV										2	
Gestion de projet	G. P											1
Laboratoire de chimie	L. C			2	2							
Laboratoire de physique	L. P			2	2							
Laboratoire d'hydraulique	L. H										2	
Laboratoire de mécanique des sols	LMS										2	
Laboratoire d'essais des matériaux	LEM					2	2					
Laboratoire de statique	L. S					1	1					
Superstructures	COS	2	2									
Infrastructures	COI	2	2									
Construction 1 (béton, métal)	CO1			2	2							
Heures Hebdomadaires Totales			36	36	38	38	39	39	39	39	40	40

ECOLE D'INGENIEURS DE GENEVE-ETS			Section de Génie Chimique									
Plan d' Etudes												
DEGRES			1		2		3		4		5	
Semestres			1	2	1	2	1	2	1	2	1	2
DISCIPLINES												
Français	FRA						2	2	2	2	2	2
Anglais	ANG						2	2				
Sciences humaines	S. H								2	2		
Connaissances juridiques	C. J										2	2
Connaissances commerciales	C. C						2	2				
Education physique	E. P						1	1	1	1		
Mathématique	MTH						6	6	4	4	3	3
Chimie	CHI						2	2			1	1
Chimie analytique	CHA								2	2		
Chimie organique	C. O						4	4			2	2
Physique	PHY						3	3	4	4		
Automatique	AUM											
Connaissance des matériaux	CMA								2	2	2	2
Electrotechnique et corrosion	ECH											2
Génie chimique	G. C								2	2	4	4
Techniques des fluides	T. F								2	2		
Mécanique appliquée	M. A								4	4		
Mécanique des fluides	M. F								2	2		
Planning et construction	P&C										2	2
Exercices de planning et construction	EPC										4	4
Techniques de l'ingénieur électricien	TIE										3	3
Thermodynamique	THD										3	3
Laboratoire de chimie	L. C						2	2				
Laboratoire de chimie analytique	LCA								1	1		
Laboratoire de chimie organique	LCO								2	2	2	2
Laboratoire de physique	L. P						2	2	1	1		
Laboratoire de biotechnologie	LBT										2	2
Laboratoire d'automatique	LAM										2	2
Laboratoire de connaissance des matériaux	LCM						1	1	2	2		
Laboratoire de génie chimique	LGC								2	2	8	8
Laboratoire de mécanique des fluides	LMF						1	1				
Heures Hebdomadaires Totales			36	36	38	38	38	38	39	39	40	40

ECOLE D'INGENIEURS DE GENEVE - ETS		Section de Génie Mécanique									
Plan d' Etudes											
DEGRES Semestres		1		2		3		4		5	
		1	2	1	2	1	2	1	2	1	2
DISCIPLINES											
Français	FRA					2	2	2	2	2	2
Anglais	ANG			2	2						
Sciences humaines	S. H							2	2		
Connaissances juridiques	C. J							2	2		
Connaissances commerciales	C. C			2	2						
Education physique	E. P			1	1	1	1				
Mathématique	MTH			6	6	4	4	2	2		
Informatique générale	INF			2	2						
Physique	PHY			4	4	2	2				
Aérotechnique	AER									4	4
Automatique	AUM						3	3	2	2	
Connaissance des machines	CDM						2	2	3	3	
Connaissance des matériaux	CMA			2	2	2	2	2	2		
Construction - CAO	CON			2	2	2	2	2	2		
Energétique appliquée	ENR								4	4	
Machines-outils	M. O								4	4	
Mécanique	MEC			2	2	2	2				
Mécanique des fluides	M. F			2	2	2	2				
Techniques de l'ingénieur électricien	TIE			2	2	2	2				
Thermodynamique	THD					4	4				
Technique des fluides	T. F								3	3	
Résistance des matériaux	R. M			2	2						
Eléments finis	E. F								2	2	
Laboratoire de physique	L. P			2	2	2	2				
Laboratoire d'automatique	LAM					1	1	2	2		
Laboratoire de conn. des matériaux	LCM			2	2	2	2				
Laboratoire de mécanique des fluides	LMF			1*	1*						
Laboratoire d'énergétique appliquée	LEN					1	1				
Laboratoire de machines-outils	LMO			1*	1*	2	2				
Laboratoire de mesures	LMR			1*	1*						
Laboratoire en option	OPT								2	2	
Projet	PRJ								4	4	
Connaissance de la pratique mécanique (3 laboratoires)	PRA					*					
						3					
Heures Hebdomadaires Totales		36	36	38	38	38	38	40	40	38	38

ECOLE D'INGENIEURS DE GENEVE-ETS		Section de Génie Electrique									
Plan d' Etudes											
(* = option construction)											
Orientation Microtechnique											
DEGRES Semestres		1		2		3		4		5	
		1	2	1	2	1	2	1	2	1*	2*
DISCIPLINES											
Français	FRA					2	2	2	2	2	2
Anglais	ANG			2	2						
Sciences humaines	S. H							2	2		
Connaissances juridiques	C. J									2	2
Connaissances commerciales	C. C			2	2					2	2
Education physique	E. P			1	1	1	1				
Mathématique	MTH			6	6	6	6	2	2	2	2
Physique	PHY			4	4	2	2				
Mécanique rationnelle	M. R			2	2						
Astronomie	AST						2				
Electrotechnique	ELE			4	4	2	2				
Connaissance des matériaux	CMA			2	2	2	2	2	2	2	2
Mécanique industrielle	M. I			3	3						
Eléments de construction	EDC							2	2		
Construction	CON					4	4	6	6		
Electronique	NIQ			2	2	4	4	3	3	3	3
Microtechnique	MIC					2	2	2	2	2	2
Systèmes logiques	S. L			2	2						
Systèmes asservis	S. A							2	4	4	4
Micro-informatique	MPR					2	2			4	4
Micro-électronique	MEL								1	1	1
Métrologie	MTR								2	2	
Options	OPT								2	2	2
Laboratoire de physique	L. P			2	2						
Laboratoire des matériaux	LCM			2	2	2	2	2	2	2	2
Laboratoire d'électronique	LNI					2	2	2	2	2	2
Laboratoire de robotique	LRO							2	2	2	2
Laboratoire d'automatique	LEA							2	4	4	4
Laboratoire de micro-informatique	LMP							1	1		
Laboratoire de micro-électronique	LLE									2	2
Laboratoire de microtechnique-horlogère	LMT					2					
Laboratoire de microtechnique	LMT								2	2	2
Connaissance de la pratique électricité, électronique	PRA			4	4						
Heures Hebdomadaires Totales		36	36	38	38	40	40	40	40	40	40

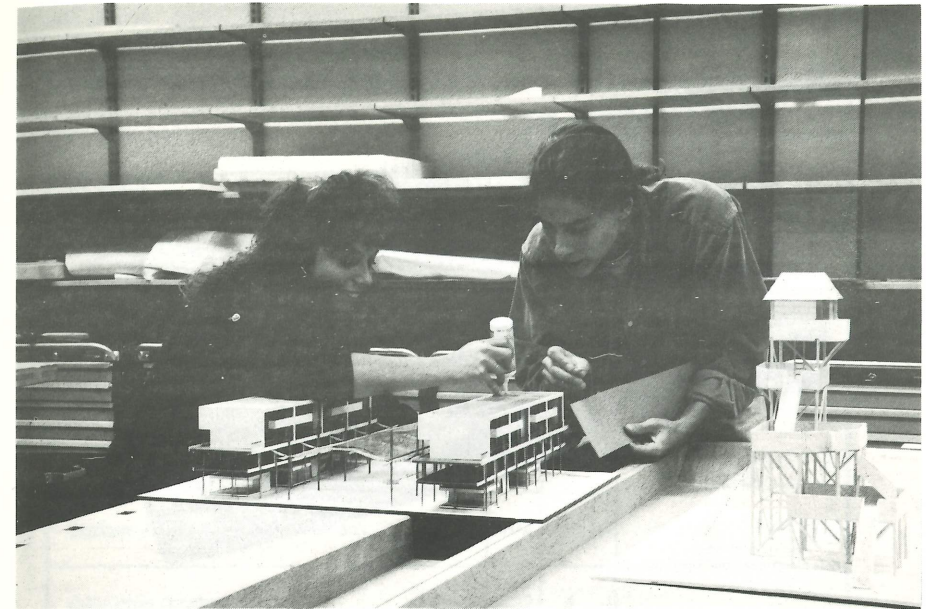
ECOLE D'INGENIEURS DE GENEVE-ETS		Section de Génie Electrique											
Plan d' Etudes (*= option énergie)		Option Energie/automatique											
DEGRES		1		2		3		4		5			
Semestres		1	2	1	2	1	2	1	2	1*	2*	1	2
DISCIPLINES													
Français	FRA					2	2	2	2	2	2	2	2
Anglais	ANG			2	2								
Sciences humaines	S.H						2	2					
Connaissances juridiques	C.J									2	2	2	2
Connaissances commerciales	C.C			2	2								
Education physique	E.P			1	1	1	1						
Mathématique	MTH			6	6	5	5	2	2	2	2		
Physique	PHY			4	4	2	2						
Electrotechnique	ELE			6	6	2	2						
Connaissance des matériaux	CMA			2	2								
Techniques de l'ingénieur mécanicien	TIM			2	2	2	2						
Electronique	NIQ			2	2	3	3	3	3	3	3		
Electronique de puissance	NIP					2	2	3	3	3	3		
Electrotechnique appliquée	E. A					3	3	2	2	2	2		
Micro-informatique	MPR					2	2	2	2	2	2		
Haute-tension	H. T					2	2						
Systèmes logiques	S. L			2	2								
Systèmes asservis	S. A					2	2	2	2	2	2		
Options	OPT							2	2	2	2		
Laboratoire d'informatique	L. I			2	2								
Laboratoire de physique	L. P			2	2	2	2						
Laboratoire de conn. des matériaux	LCM			1	1								
Laboratoire d'électronique	LNI					2	2	2	2	2	2		
Laboratoire d'électronique de puissance	LEP							2	2	2	2		
Laboratoire de machines électriques	LME					2	2	2	2	2	2		
Laboratoire de haute-tension	LHT							4	4				
Laboratoire d'automatique	LEA					2	2	2	2	4	4		
Laboratoire de micro-informatique	LMP					2	2	2	2	2	2		
Laboratoire de robotique	LRO									2	2		
Projet	PRJ							6	6	6	6		
Connaissance de la pratique électricité, électronique	PRA			4	4								
Heures Hebdomadaires Totales		36	36	38	38	40	40	40	40	40	40	40	40

ECOLE D'INGENIEURS DE GENEVE-ETS		Section de Génie Electrique											
Plan d' Etudes		Option Electronique											
DEGRES		1		2		3		4		5			
Semestres		1	2	1	2	1	2	1	2	1	2		
DISCIPLINES													
Français	FRA					2	2	2	2	2	2		
Anglais	ANG			2	2								
Sciences humaines	S.H							2	2				
Connaissances juridiques	C.J									2	2		
Connaissances commerciales	C.C			2	2								
Education physique	E.P			1	1	1	1						
Mathématique	MTH			6	6	5	5	2	2				
Physique	PHY			4	4	2	2						
Electrotechnique	ELE			6	6	2	2						
Connaissance des matériaux	CMA			2	2								
Techniques de l'ing. mécanicien	TIM			2	2	2	2						
Electronique	NIQ			2	2	6	6	4	4				
Electronique de puissance	NIP					2	2						
Electrotechnique appliquée	E. A					2	2						
Télécomm. et transmission de données	TEL					2	2	4	4				
Micro-informatique	MPR					2	2	4	4				
Micro-électronique	MEL							1	1				
Systèmes logiques	S. L			2	2					3	3		
Systèmes asservis										2	2		
Options	OPT												
Laboratoire d'informatique	L. I			2	2	2	2	2	2				
Laboratoire de physique	L. P			2	2	2	2						
Laboratoire de conn. des matériaux	LCM			1	1								
Laboratoire d'électronique	LNI					2	2	4	4				
Laboratoire de machines électriques	LME					2	2						
Laboratoire de télécommunications	LTE							2	2	2	2		
Laboratoire d'automatique	LEA					2	2	2	2				
Laboratoire de micro-informatique	LMP					1	1	2	2				
Laboratoire de micro-électronique	LEL							2	2				
Projet	PRJ							2	2				
Connaissance de la pratique électricité, électronique	PRA			4	4								
Heures Hebdomadaires Totales		36	36	38	38	40	40	39	41	40	40		

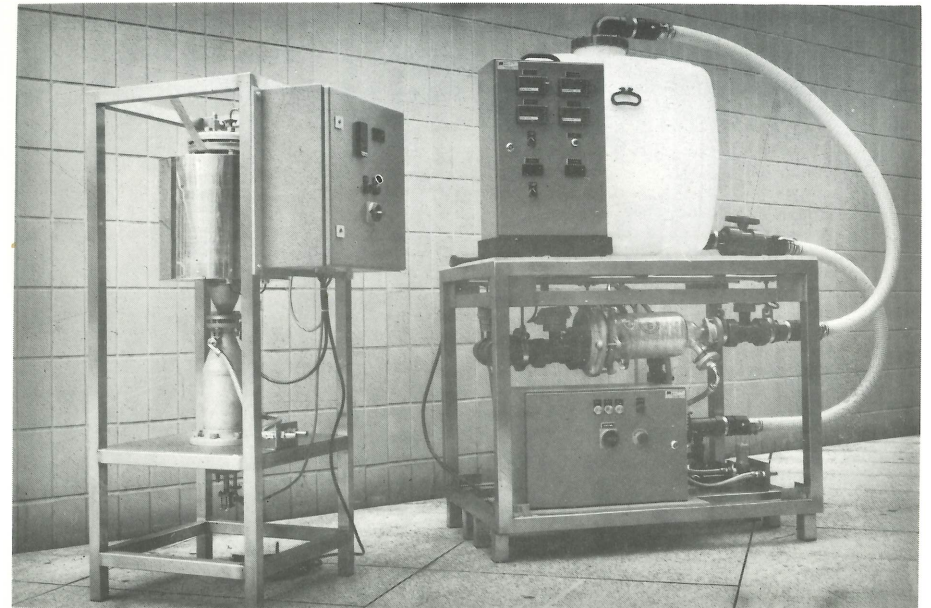
ÉCOLE D'INGENIEURS DE GENEVE-ETS		Section de Génie Electrique									
Plan d' Etudes		Option Télécommunications									
DEGRES		1		2		3		4		5	
Semestres		1	2	1	2	1	2	1	2	1	2
DISCIPLINES											
Français	FRA					2	2	2	2	2	2
Anglais	ANG			2	2						
Sciences humaines	S. H							2	2		
Connaissances juridiques	C. J									2	2
Connaissances commerciales	C. C					2	2				
Education physique	E. P			1	1	1	1				
Mathématique	MTH			6	6			5	5		
Physique	PHY			4	4			2	2		
Electrotechnique	ELE			6	6			2	2		
Connaissance des matériaux	CMA			2	2						
Techniques de l'ing. mécanique	TIM			2	2						
Electronique	NIQ			2	2			4	4	3	3
Transmission de données	T. D									4	4
Electronique appliquée	E. A							2	2		
Télécommunications	TEL							3	3	4	4
Micro-informatique	MPR							2	2	4	4
Systèmes logiques	S. L										
Informatique en temps réel	PTR							2	2	2	2
Electro-acoustique	ELA									1	1
Micro-électronique	MEL									1	1
Options	OPT									2	2
Laboratoire d'informatique	L. I			2	2	3	3	2	2		
Laboratoire de physique	L. P			2	2	2	2				
Laboratoire de conn. des matériaux	LCM			1	1						
Laboratoire d'électronique	LNI							2	2	4	4
Laboratoire de machines électriques	LME							2	2		
Laboratoire de télécommunications	LTE									2	2
Laboratoire d'automatique	LEA							2			
Laboratoire de micro-informatique	LMP							2	2	2	2
Laboratoire de transmission de données	LTD									2	2
Laboratoire d'électro-acoustique	LAC									1	1
Projet	PRJ									2	2
Connaissance de la pratique électricité, électronique	PRA			4	4						
Heures Hebdomadaires Totales		36	36	38	38	40	40	40	40	40	40

ÉCOLE D'INGENIEURS DE GENEVE-ETS		Section de Génie Electrique									
Plan d' Etudes		Orientation Informatique									
DEGRES		1		2		3		4		5	
Semestres		1	2	1	2	1	2	1	2	1	2
DISCIPLINES											
Français	FRA					2	2	2	2	2	2
Anglais	ANG			2	2						
Sciences humaines	S. H									2	2
Connaissances juridiques	C. J									2	2
Connaissances commerciales	C. C					2	2				
Education physique	E. P			1	1	1	1				
Mathématique	MTH			7	7			3	3	2	2
Physique	PHY			4	4			2	2		
Electrotechnique	ELE			6	4	2					
Electronique	NIQ			2	4	4	4	2	4		
Télécomm. et trans. de données	TEL					2	2	3	3		
Micro-informatique	MPR					2	2	3	3		
Systèmes logiques	S. L										
Systèmes asservis	S. A							2	2	2	2
Programmation en temps réel	PTR							2	2		
Algorithmes et struct. de données	ASD			1	1						
Logiciels et machines abstraites	LMA			1	1						
Techniques de compilation	T. C							4	4		
Systèmes d'exploitation	S. E							2	2		
Systèmes distribués	SDI									2	2
Bases de données	BDD							2	2		
Génie logiciel	GLO									4	4
Systèmes experts	EXP							2	2		
Microélectronique	MEL									2	
Options	OPT									2	2
Laboratoire d'informatique	L. I			4	4	4	4	4	4		
Laboratoire de physique	L. P			2	2						
Laboratoire d'électronique	LNI							2	2	2	2
Laboratoire de transmis. de données	LTD									2	2
Laboratoire d'automatique	LEA									2	2
Laboratoire de micro-informatique	LMP					2	2	2	2		
Connaissance de la pratique électricité, électronique	PRA			4	2						
Heures Hebdomadaires Totales		36	36	38	38	40	40	40	40	40	40

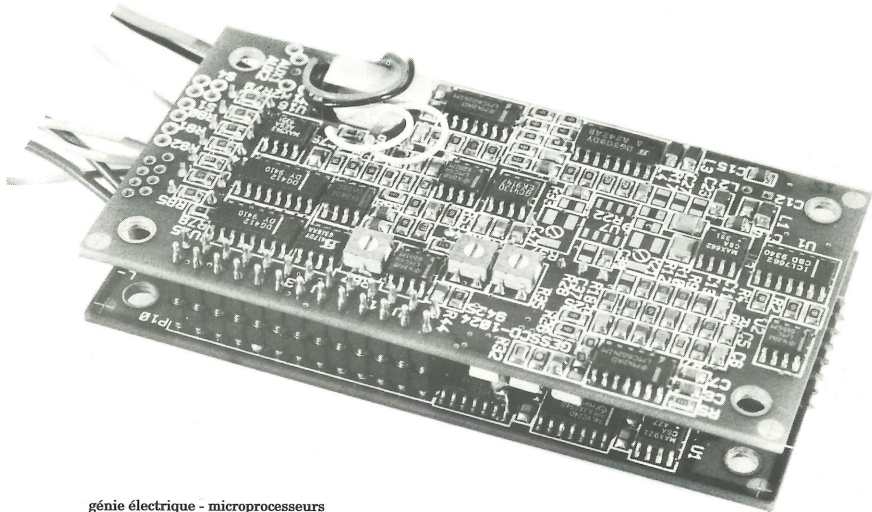
ÉCOLE D'INGENIEURS DE GENEVE-ETS		Section de Génie Electrique									
Plan d' Etudes		Orientation Physique Appliquée									
DEGRES		1		2		3		4		5	
Semestres		1	2	1	2	1	2	1	2	1	2
DISCIPLINES											
Français	FRA					2	2	2	2	2	2
Anglais	ANG					2	2				
Sciences humaines	S. H							2	2		
Connaissances juridiques	C. J									2	2
Connaissances commerciales	C. C					2	2				
Education physique	E. P					1	1	1	1		
Mathématique	MTH					6	6	5	5	1	1
Chimie industrielle	C. N									2	2
Physique	PHY					4	4	4	4		
Physique industrielle	P. N									2	2
Electrotechnique et énergie	ELE			TRONC		6	6	2	2		
Energétique appliquée	ENR							2	2	2	2
Connaissance des matériaux	CMA					3	3	2	2	2	2
Electronique	NIQ			COMMUN		4	4	4	4	3	3
Systèmes logiques	S. L					2	2				
Systèmes asservis	S. A									2	2
Micro-informatique	MPR							ME		2	2
Options	OPT									2	2
Laboratoire de chimie	L. C									2	2
Laboratoire de physique	L. P					2	2	2	2	4	4
Laboratoire de conn. des matériaux	LCM					2	2	2	2	2	2
Laboratoire d'électronique	LNI							2	2	2	2
Laboratoire de machines électriques	LME							2	2		
Laboratoire d'automatique	LEA							2	2	2	2
Laboratoire de micro-informatique	LMP							2	2	2	2
Laboratoire de haute-tension	LHT									4	4
Connaissance de la pratique électricité, électronique	PRA					4	4				
Heures Hebdomadaires Totales		36	36	38	38	40	40	40	40	40	40



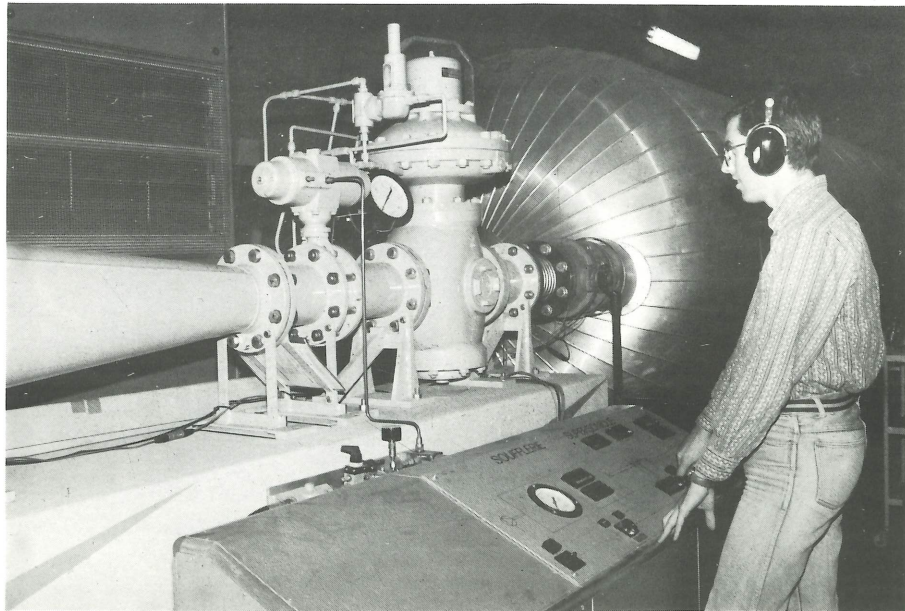
architecture



génie chimique



génie électrique - microprocesseurs



génie mécanique - aérotechnique

Ecole d'ingénieurs de Genève-ETS		Section d'Architecture							
Plan d'Etudes		Classe Passerelle							
DEGRES		P CFC		3		4		5	
Semestres		1	2	1	2	1	2	1	2
DISCIPLINES									
Français		FRA	4	4	PLAN D'ETUDES DE LA SECTION				
Anglais		ANG	4	4					
Histoire de l'architecture		HAR	2	2					
Mathématique		MTH	8	8					
Méthodes numériques		M. N	2	2					
Physique		PHY	2	2					
Statique et résistance des matériaux		SRM	4	4					
Géométrie constructive		GCO	4	4					
Dessin assisté par ordinateur		CAO	2	2					
Eléments de projet d'architecture		EPA	4	4					
Construction		CON	6	6					
Heures Hebdomadaires Totales			42	42	40	40	40	40	40

ÉCOLE D'INGENIEURS DE GENEVE-ETS		Section de Génie civil							
Plan d' Etudes		Classe Passerelle							
DEGRES		P CFC		3		4		5	
Semestres		1	2	1	2	1	2	1	2
DISCIPLINES									
Anglais	ANG	4	4	PLAN D'ETUDES DE LA SECTION					
Mathématique	MTH	12	12						
Méthodes numériques	M. N	2	2						
Géométrie descriptive	G. D	4	4						
Chimie	CHI	2	2						
Physique	PHY	4	4						
Statique et résistance des matériaux	SRM	6	6						
Langage graphique et CAO	L. G	2	2						
Laboratoire de chimie	L. C	2	2						
Laboratoire de physique	L. P	2	2						
Heures Hebdomadaires Totales		40	40	39	39	39	39	40	40

ÉCOLE D'INGENIEURS DE GENEVE-ETS		Section du Tronc Commun ME									
Plan d' Etudes											
DEGRES		1		2		3		4		5	
Semestres		1	2	1	2	1	2	1	2	1	2
DISCIPLINES											
Français	FRA	2	2	2	2	PLAN D' ETUDES DE LA SECTION CHOISIE					
Allemand	ALL	4	4								
Anglais	ANG			4	4						
Education physique	E.P	2	2	2	2						
Mathématique	MTH	6	6	6	6						
Méthodes numériques	M. N	2	2	1	1						
Informatique générale	INF			1	1						
Chimie	CHI	2	2	2	2						
Physique	PHY	2	2	4	4						
Géométrie spatiale	G. S	2	2								
Dessin de machines	D. M	4	4	2	2						
Dessin assisté par ordinateur	CAO			2	2						
Laboratoire d'informatique	L. I	2	2	2	2						
Laboratoire de chimie	L. C			2	2						
Laboratoire de physique	L. P			2	2						
Connaissance de la pratique électricité, électronique	PRA	8	8	6	6						
Heures Hebdomadaires Totales		36	36	38	38	40	40	40	40	40	40

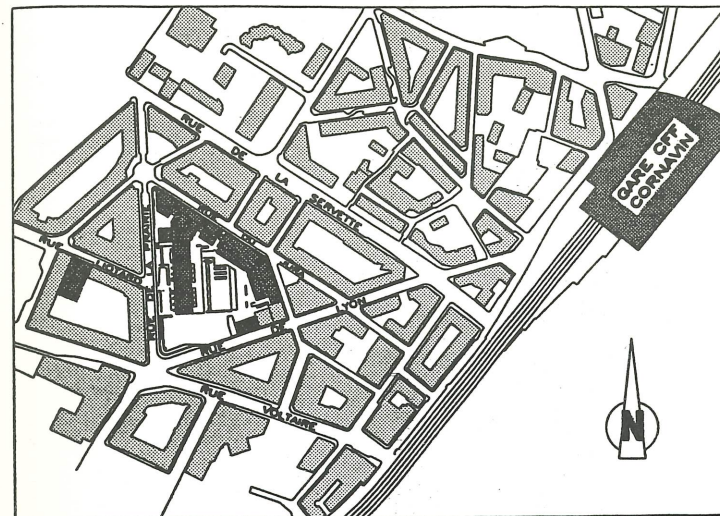
DEGRES		PCFC		PCFCm		P COL		3		4		5							
Semestres		1	2	1	2	1	2	1	2	1	2	1	2						
DISCIPLINES																			
Français	FRA	2	2	2	2														
Anglais	ANG	4	4	4	4														
Mathématique	MTH	10	10	12	12	6	6	PLAN D'ETUDES DE LA SECTION											
Méthodes numériques	M. N	2	2	2	2	2	2												
Informatique générale	INF	1	1			1	1												
Chimie	CHI	2	2	2	2	2	2												
Physique	PHY	6	6	7	7	4	4												
Dessin de machines	D. M	2	2	4	4	4	4												
Dessin assisté par ordinateur	CAO	2	2	2	2	2	2												
Géométrie spatiale	G. S	2	2			2	2												
Laboratoire d'informatique	L. I	2	2	2	2	2	2												
Laboratoire de chimie	L. C	2	2	2	2	2	2												
Laboratoire de physique	L. P	2	2	2	2	2	2												
Connaissance de la pratique mécanique, électricité	PRA					10	10												
Heures Hebdomadaires Totales		39	39	41	41	39	39							40	40	40	40	40	40

DEGRES		1		2		3		4		5	
Semestres		1	2	1	2	1	2	1	2	1	2
DISCIPLINES											
Français	FRA			2	2	2	2				
Anglais	ANG			4	4						
Connaissances juridiques	C. J									2	
Art de la communication	ACM									2	
Histoire de l'architecture	HAR			2	2	2	2	2	2	2	1
Mathématique	MTH	4	4	2	2	2	2				
Méthodes numériques / Informatique	M / I	2	2							2	2
Chimie	CHI	2	2								
Physique	PHY			2	2	2	2				
Statique et résistance des matériaux	SRM					2	2	2	2		
Hygrothermie et énergie	H. E									2	
Eclairagisme	ECL							1			1
Acoustique	ACS								1		1
Géométrie descriptive	G. D	2	2								
Géométrie constructive	GCO			2	2						
Dessin d'observation	D. O	2	2								
Dessin assisté par ordinateur	CAO							2	2		
Eléments de projets d'architecture	EPA	4	4	4	4						
Projets d'architecture	P. A					4	4	4	4	6	6
Construction	CON	4	4	2	2	2	2	2	2	2	2
Structures	STR					2	2	2	2	2	2
Economie du bâtiment	E. B							2	2		
Métré-devis	M&D							2	2		
Connaissance des matériaux	CMA							1	1		
Installations sanitaires	I. S					2					1
Installations électriques	I. E							1	1		1
Chauffage	CHF					2					1
Heures Hebdomadaires Totales		20	20	20	20	20	20	21	21	20	18

ÉCOLE D'INGÉNIEURS DE GENEVE-ETSS Section de Génie Electrique

Plan d' Etudes

DEGRES		1		2		3		4		5	
Semestres		1	2	1	2	1	2	1	2	1	2
DISCIPLINES											
Français	FRA	2	2			2	2				
Anglais	ANG			4	4						
Connaissances juridiques	C. J	1	1								
Connaissances commerciales	C. C	1	1								
Art de la communication	ACM									2	
Mathématique	MTH	6	6	3	3	3	3	1	1		
Méthodes numériques / Informatique	M/ I	2	2	1	1	1	1	1	1	2	2
Chimie	CHI	2	2								
Physique	PHY			4	4	2	2	2	2		
Mécanique	MEC	1	1	2	2						
Connaissance des matériaux	CMA	2		2							
Connaissance des machines	CDM			2	2						
Techniques de l'ingénieur mécanicien	TIM					2	2				
Electrotechnique	ELE	2		3	3	3	3				
Automatique	AUE							1	1	2	2
Dessin de machines	D. M	3	3								
Electronique	NIQ					3	3	3	3	3	3
Micro-informatique	MPR							2	2	2	2
Télécommunications	TEL							3	3	2	2
Electrotechnique appliquée	E. A					2	2	2	2		
Laboratoire d'informatique	L. I					2	2	2	2	2	2
Laboratoire de physique	L. P					1	1				
Laboratoire de machines électriques	LME							1	1		
Laboratoire de télécommunications	LTE							1	1	2	2
Laboratoire d'électronique	LNI							1	1	2	2
Laboratoire de micro-informatique	LMP							1	1	2	2
Laboratoire d'automatique	LEA									2	2
Heures Hebdomadaires Totales		20	20	21	19	21	21	21	21	23	21



EIG

ÉCOLE D'INGÉNIEURS GENEVE
Rue de la Prairie 4, 1202 Genève
tél. 344 77 50 / fax. 344 92 88

Sections Bâtiments
ARCHITECTURE B
Génie CHIMIQUE C
Génie CIVIL B - C
Génie ELECTRIQUE A,B,D,L,W
Génie MECANIQUE A,B,C

Bâtiment A
Entrée Aula Georges Charpak, Cafétéria
1er étage Physique
2ème étage Laboratoire des matériaux
3ème étage Langues, Sciences humaines
4ème étage Laboratoire d'informatique
Telecom
5ème étage Chimie générale

Annexe Wenger
Rez Laboratoire de haute tension
1er étage Laboratoires de physique
Laboratoire de topographie
2ème étage Laboratoire d'électroacoustique
3ème étage Pratique électrique
4ème étage Pratique électronique

Bâtiment B
Rez inférieur Electronique de puissance
Physique du bâtiment
Laboratoire d'automatique
Laboratoire de robotique
Laboratoire de microtechnique
Entresol Centre de documentation
Ateliers d'architecture
1er étage Architecture
Laboratoires de C.A.O.
Economie du bâtiment
Laboratoire de statique
2ème étage Génie civil
Physique appliquée
3ème étage Bibliothèque
4ème étage Centre de calcul

Annexe Liotard
Rez Laboratoire d'électronique
1er étage et Laboratoire de microélectronique
2ème étage Laboratoire de microinformatique

Bâtiment C
Rez Génie civil
Laboratoires d'hydraulique
Laboratoire essais matériaux
1er étage Ateliers d'usinage
Centre de F.A.O.
Biotechnologie, Chimie organique
2ème étage Génie chimique
Pratique mécanique
Laboratoire de mesures

Bâtiment D
Rez inférieur Administration
2ème sous-sol Chambre sourde
3ème sous-sol Activités sportives

