

PLO 372 P.2

RENÉ KOEHLIN MARC MOZER
THÉO MULLER JEAN-M. STUCKI

ARCHITECTES



114, RTE DE FLORISSANT 1206 GENEVE TEL. (022) 46 91 11

REPARTITION des escaliers hélicoïdaux SOUS-SOL-REZ

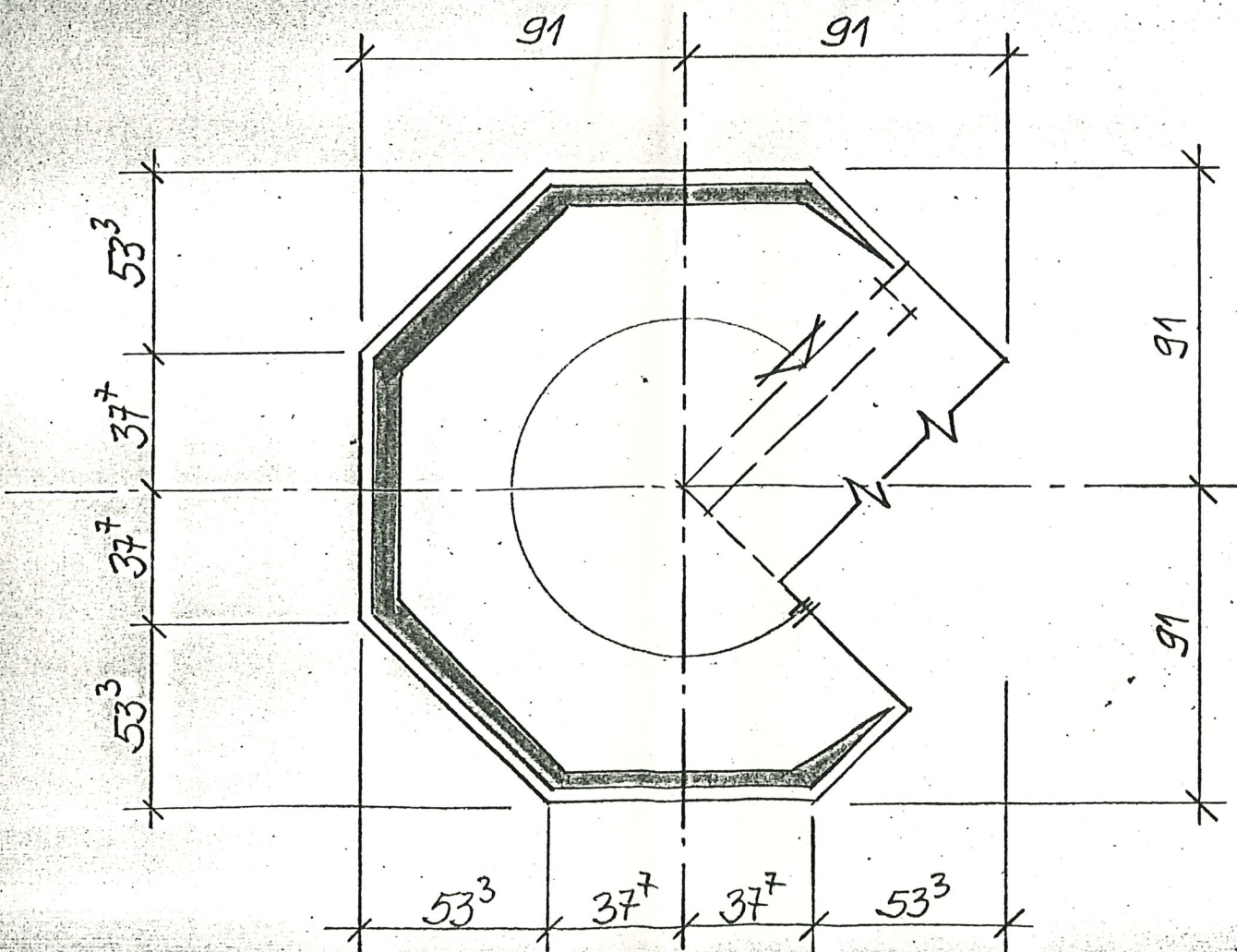
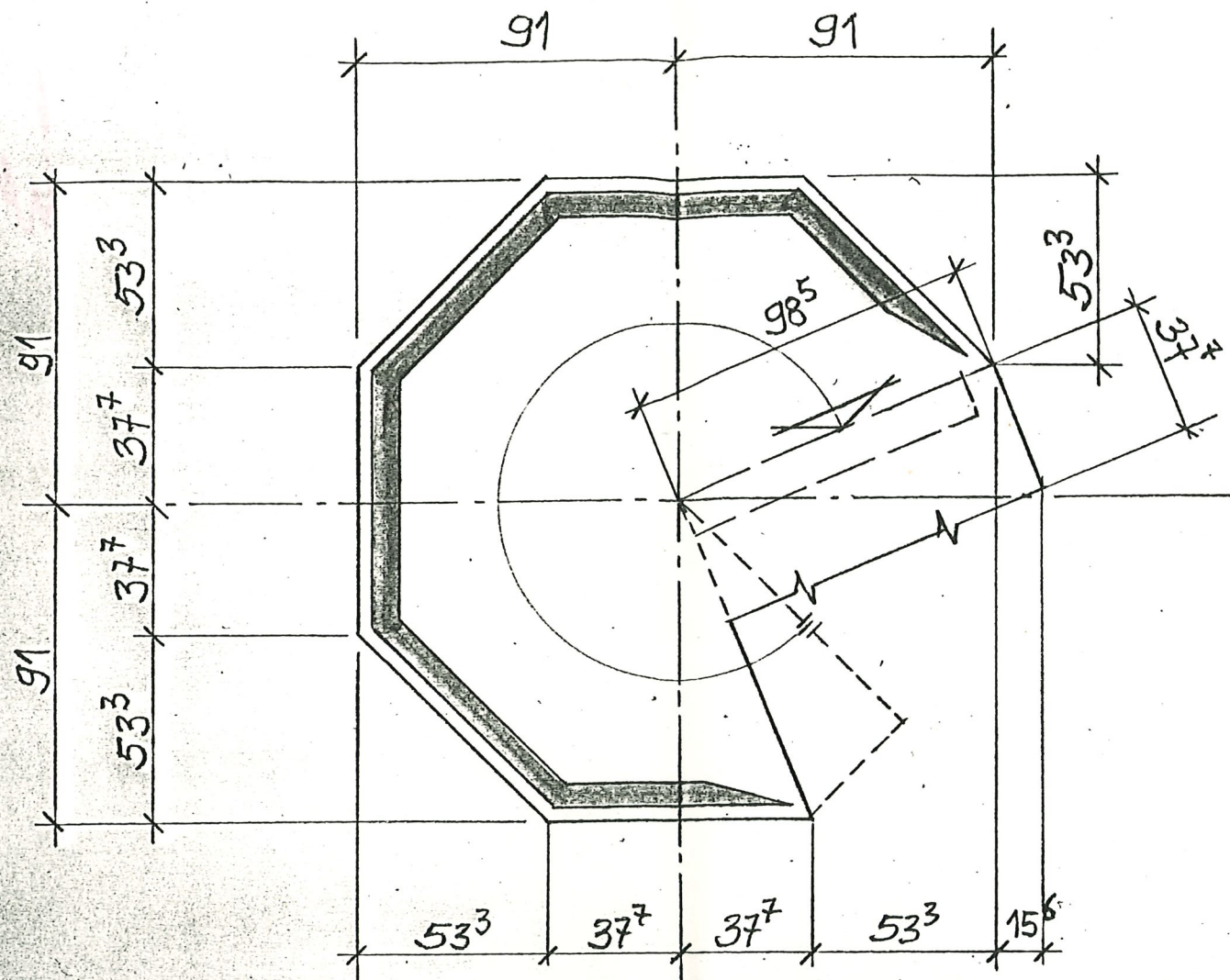
Par UNITES ET BATIMENTS

Bureau
Reçu le 14/4/86

- DROITE - GAUCHE -

UNITES	BATIMENTS			HAUTEURS à monter
F	A	A1, A2, A3	A4	269
	B	B1, B2,	B3	269
	C			
G	C		C1, C2, C3, C4	269
	A2	A4	A1, A2, A3	269
H	A1	A3	A1, A2	269
	A			
I	A	A1, A2, A3	A4	269
	B1	B2	B1, B3	269
	C	C1, C2, C3, C4		269
J	A	A2, A3	A1, A4	269
	B	B1, B2	B3	323
	C1	C1, C2	C3	269

RECAPITULATION ESCALIERS ATTIQUE ANNULE ET REMPLACE TABLEAU DU PLAN 230



ESCALIER NORMAL
AVEC UNE MARCHE
DE PLUS EN HAUT
MARCHE PALIERE
SPECIALE

HAUTEUR	F	A	A4	G	
		B	B1	D	
		C	B3	G	
	A	G	A2	A4	D
		H	C	C2	G
			A	A4	G
	MONTER	I	A	A4	G
		J	B1	B1	G
			C	B3	G
	2.56m	J	A	C2	D
			B	A4	G
			C1	B1	D
			B3	G	
			C2	D	

PLAN DE TROU
MEZZANINE

24/7/86 JPM

RENÉ KOEHLIN MARC MOZER
THÉO MULLER JEAN-M. STUCKI

ARCHITECTES

114, RTE DE FLORISSANT 1206 GENÈVE TÉL. (022) 46 91 11

Mod. 15/10/86 JPM

96 6D

BASE ESCALIER
NORMAL
MARCHE PALIERE
NORMALE

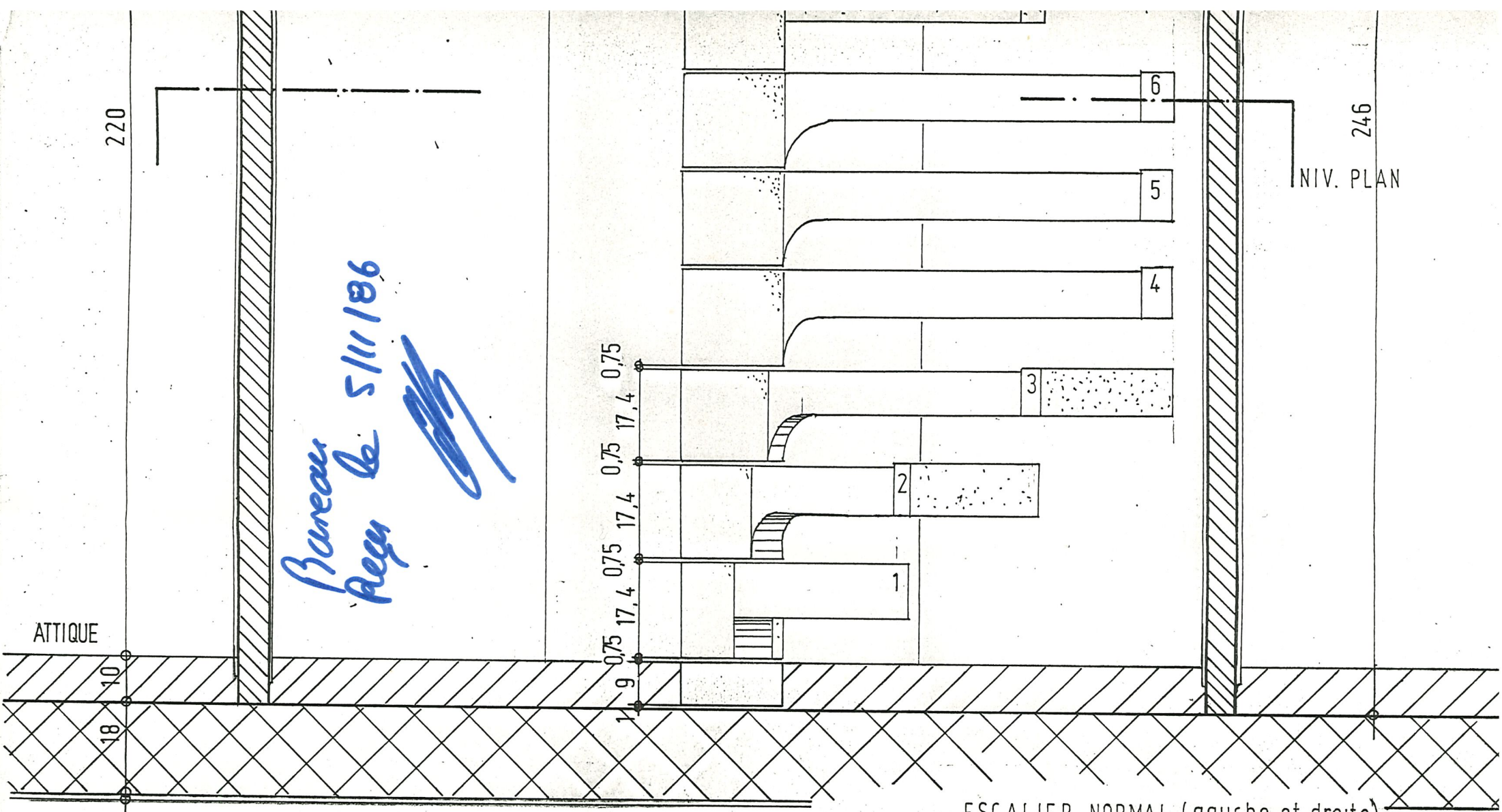
HAUTEUR	F	A	A1	D		
		B	A2	D		
		C	A3	D		
	A	G	C1	B2	D	
			C3	C1	D	
			A2	C3	G	
	MONTER	H	A	A1	G	
			I	A2	A2	D
				A3	A3	D
	2.36m	J	A1	A1	G	
			A	A2	G	
			B1	A3	D	
			A1	D		
			A2	D		
			A3	D		
			B1	D		
			B2	D		
			C1	D		
			C3	G		
			A1	D		
			A2	D		
			A3	D		
			B2	D		
			C1	D		
			C3	D		

Plan au
Reçu le 5/11/86

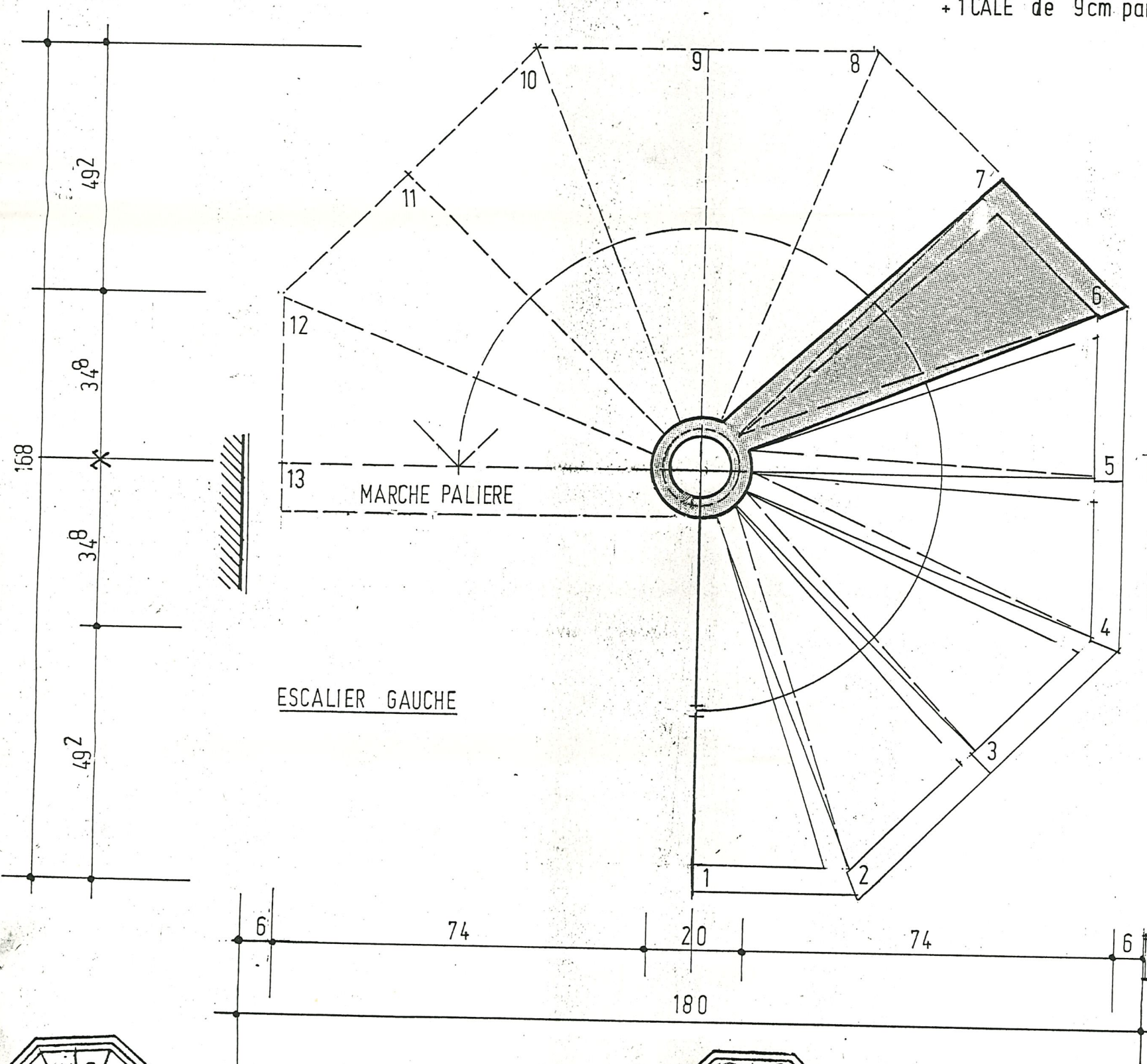
ESCALIER SPECIAL
1 MARCHE DE PLUS
EN BAS

86 21D

Bureau de 5/11/86

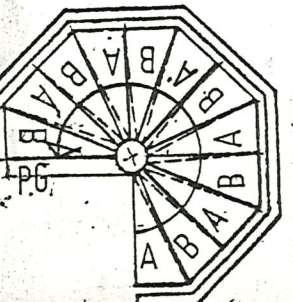


ESCALIER NORMAL (gauche et droite)
 236 à monter = 13H DE 18,15
 + 1CALE de 9cm par escalier, servant de base.

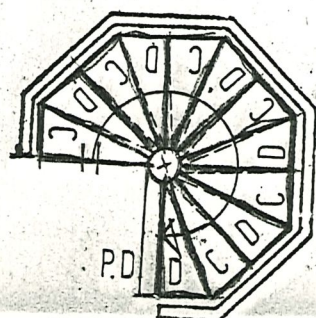


Répartition		G	D
F	A	1	3
	B	1	2
	C	2	1
G	C	1	2
	A2	3	1
H	A	1	3
	A1	2	1
I	A	1	3
	B1	1	2
	C	2	1
J	A	1	3
	B	1	2
	C1	1	2
Totaux		18	26

marches	ESC.	ESC.
	N.G	N.D.
A	6	
B	6	
P.G.	1	
C		6
D		6
P.D.		1



ESCALIER GAUCHE NORMAL H=236 P.18



ESCALIER DROITE NORMAL H= 236 P.26